

# 堡垒机系统

## 运维人员操作手册

上交所技术有限责任公司

二〇一八年十一月

# 目录

1 运维员的 Web 运维方式.....	1-1
1.1 登录系统 .....	1-1
1.2 安装单点登录器 .....	1-1
1.3 指定运维工具 .....	1-1
1.4 主机运维 .....	1-3
1.4.1 SSH 协议的主机运维 .....	1-3
1.4.2 RDP 协议的主机运维 .....	1-4
1.4.3 SFTP 协议的主机运维 .....	1-6

# 1 运维员的 Web 运维方式

管理员给运维员授权了主机之后，运维员就能通过运维审计系统的 web 页面登录主机进行运维。

注意：以下操作仅限于 windows 终端的运维人员使用。

## 1.1 登录系统

步骤 1 使用浏览器登录运维审计系统，输入用户名、密码和验证码。

步骤 2 单击<登录>后进入系统，首次登录需要修改密码。

## 1.2 安装单点登录器

步骤 1 在页面右上角中，进入工具下载页面。

图 1-1 工具下载页面示意图



步骤 2 下载并安装好“单点登录器”。

名称	下载
 <b>单点登录器</b> 运维登录必备工具	本地下载



### 提示

单点登录器是用于 web 方式调用本地运维客户端工具时，须安装的登录工具。

注意：不要被杀毒软件拦截！

## 1.3 指定运维工具

以“指定 putty 工具”为例：

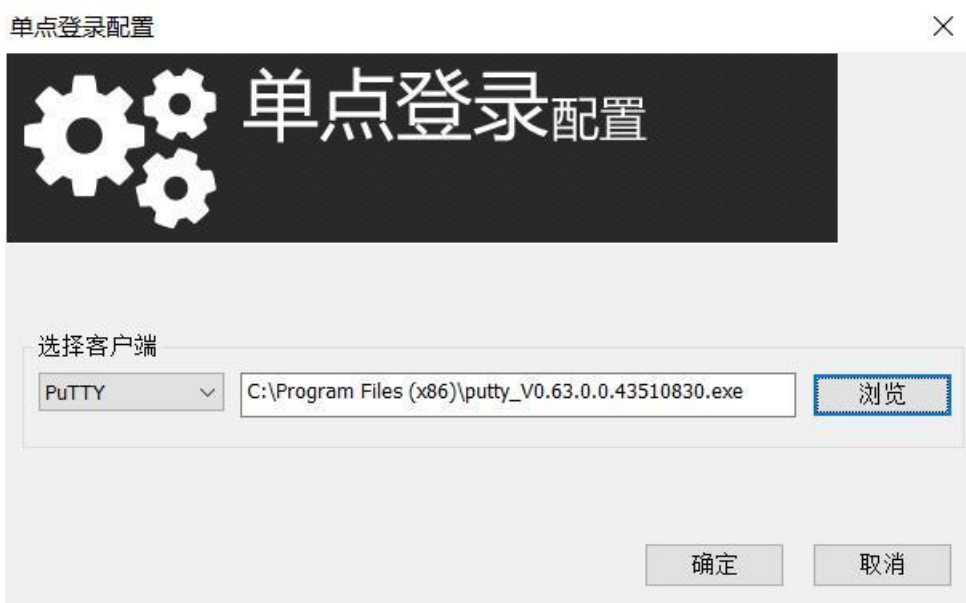
**步骤 1** 单击<SSH>，进入配置页面：选择客户端程序、终端类型、编码格式。

图 1-2 Web 运维配置示意图



**步骤 2** 单击<应用>后弹出窗口：指定本地的应用程序。

图 1-3 单击登录配置示意图



**步骤 3** 单击<确定>后，提示配置成功。

图 1-4 配置成功提示示意图



**步骤 4** 单击<确定>后即可生效。

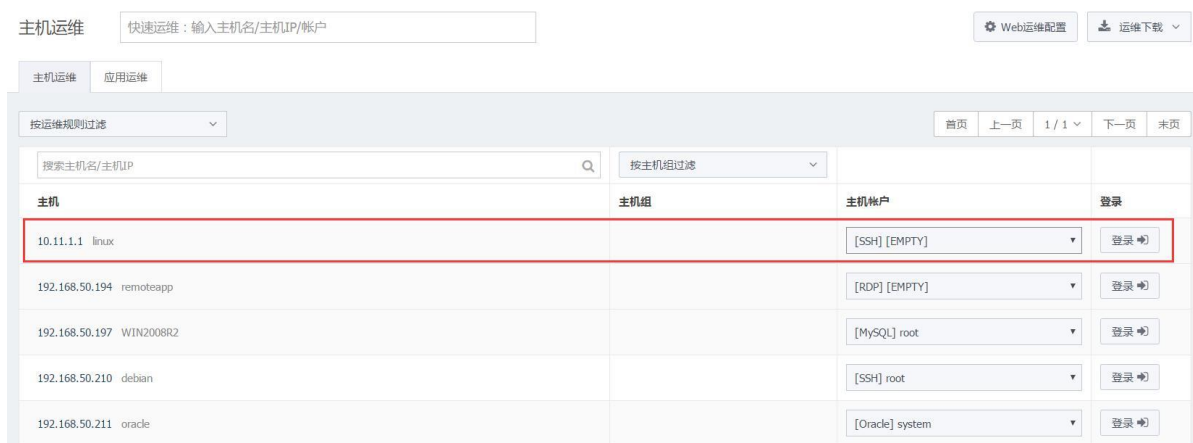
**步骤 5** 配置完成之后，关闭页面即可。

## 1.4 主机运维

### 1.4.1 SSH 协议的主机运维

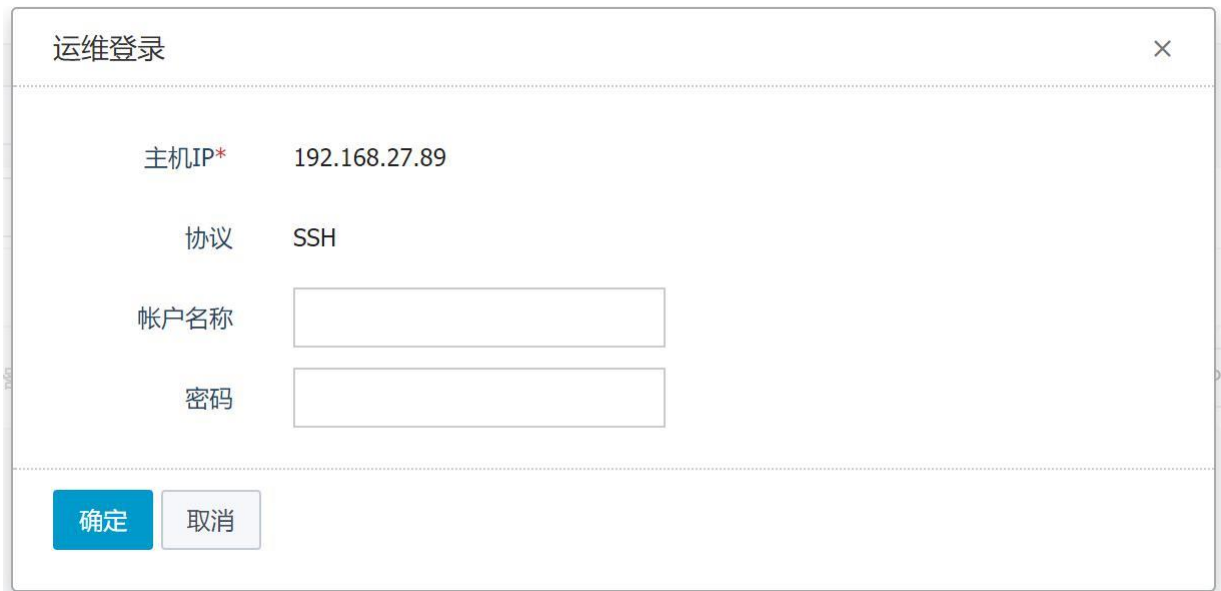
**步骤 1** 进入[运维/主机运维]页面：找到 SSH 协议的主机账户。

图 1-5 主机运维页面示意图



**步骤 2** 单击<登录>后提示运维登录页面：输入主机账户名和密码。

图 1-6 运维登录页面示意图



主机IP*	192.168.27.89
协议	SSH
帐户名称	<input type="text"/>
密码	<input type="password"/>

**步骤 3** 单击<确定>后即可登录到目标主机中，并且可以进行运维操作。

图 1-7 主机运维操作示意图

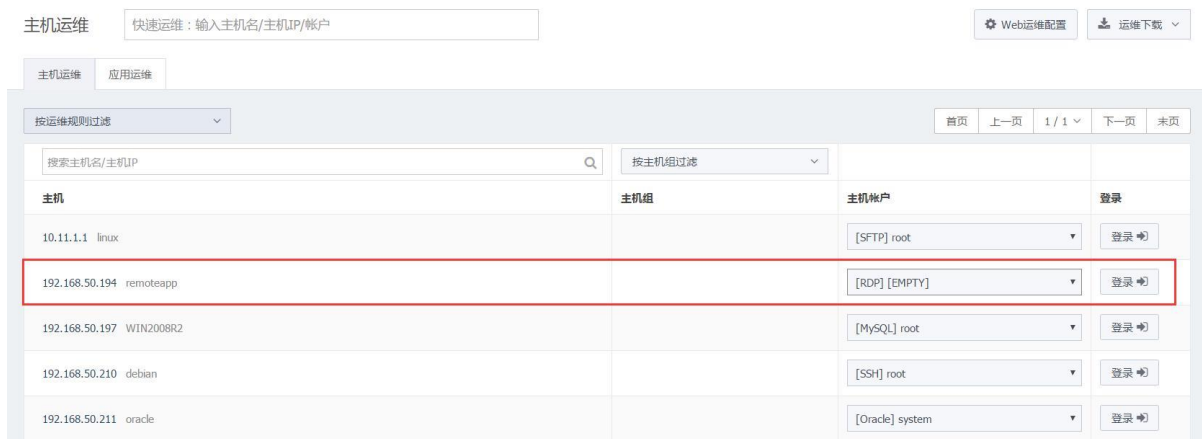


```
root@localhost:~  
Using username "admin".  
Last login: Tue Dec 6 09:09:06 2016 from 10.11.1.2  
[root@localhost ~]#
```

## 1.4.2 RDP 协议的主机运维

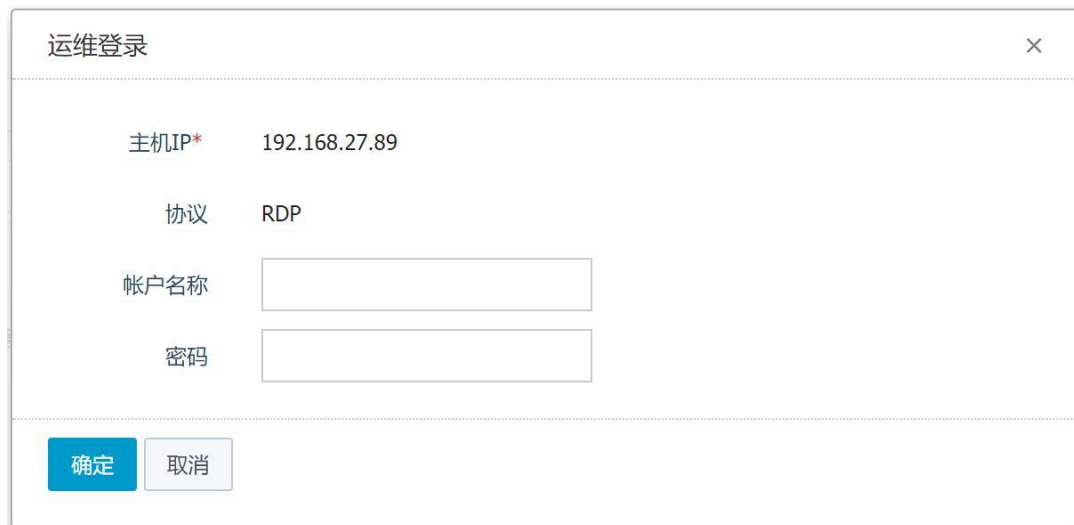
**步骤 1** 进入[运维/主机运维]页面：找到 RDP 协议的主机账户。

图 1-8 主机运维页面示意图



步骤 2 单击<登录>后提示运维登录页面：输入主机账户名和密码。

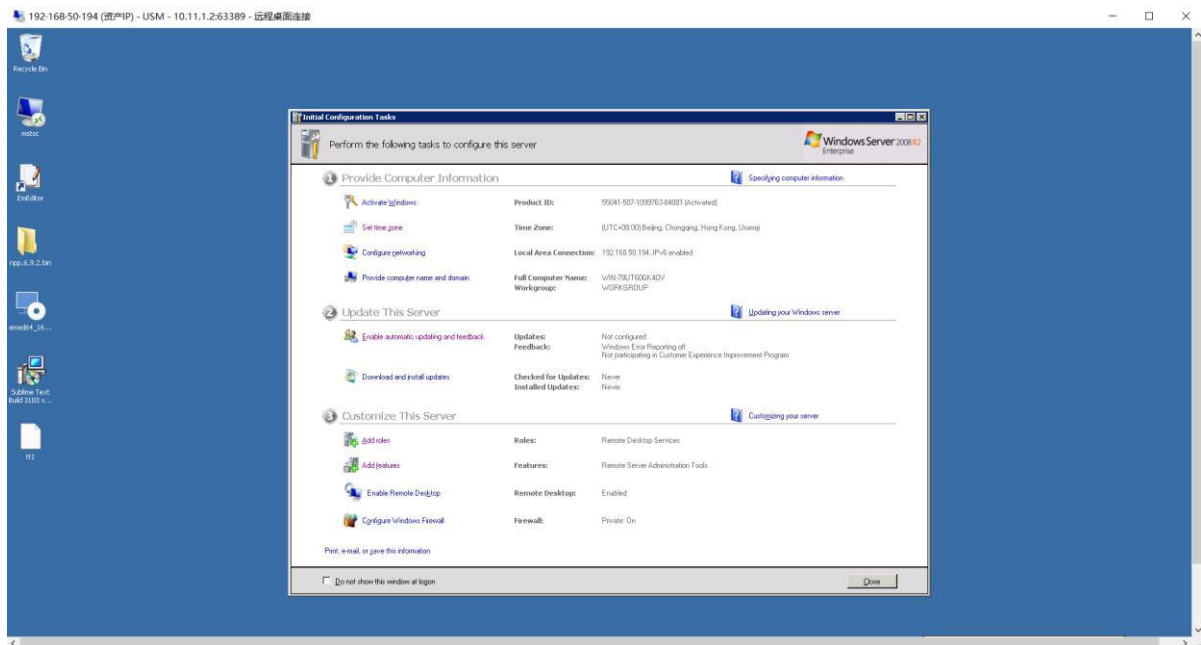
图 1-9 运维登录示意图



步骤 3 单击<确定>后即可启动远程桌面连接工具。

步骤 4 单击<连接>后即可登录到目标主机中，可进行运维操作。

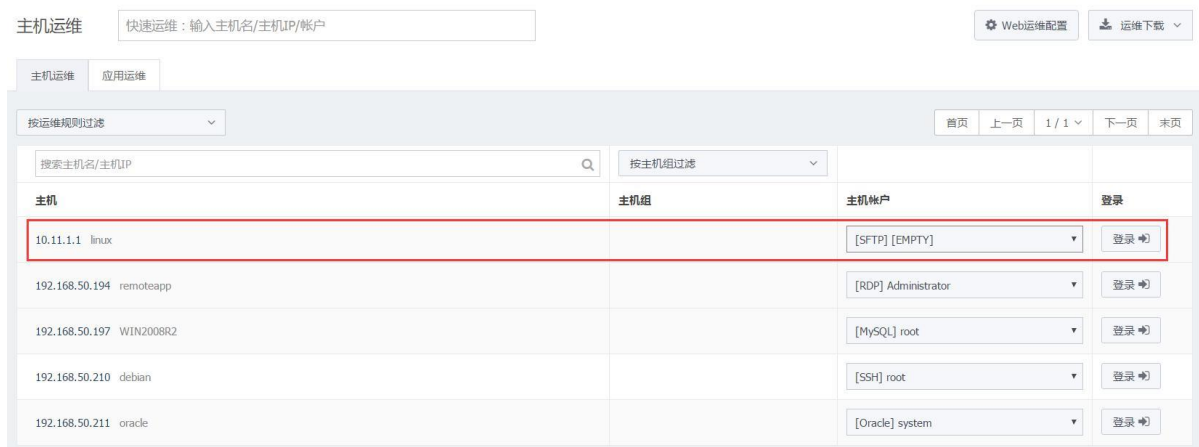
图 1-10 主机运维操作示意图



### 1.4.3 SFTP 协议的主机运维

**步骤 1** 进入[运维/主机运维]页面：找到 SFTP 协议的主机。

图 1-11 主机运维页面示意图



**步骤 2** 单击<登录>后提示运维登录页面：输入主机账户名和密码。



图 1-12 运维登录示意图

运维登录

主机IP\* 192.168.27.89

协议 SFTP

帐户名称

密码

确定 取消

步骤 3 单击<确定>后即可启动客户端工具连接到目标主机，可进行运维操作。

图 1-13 主机运维操作示意图

